

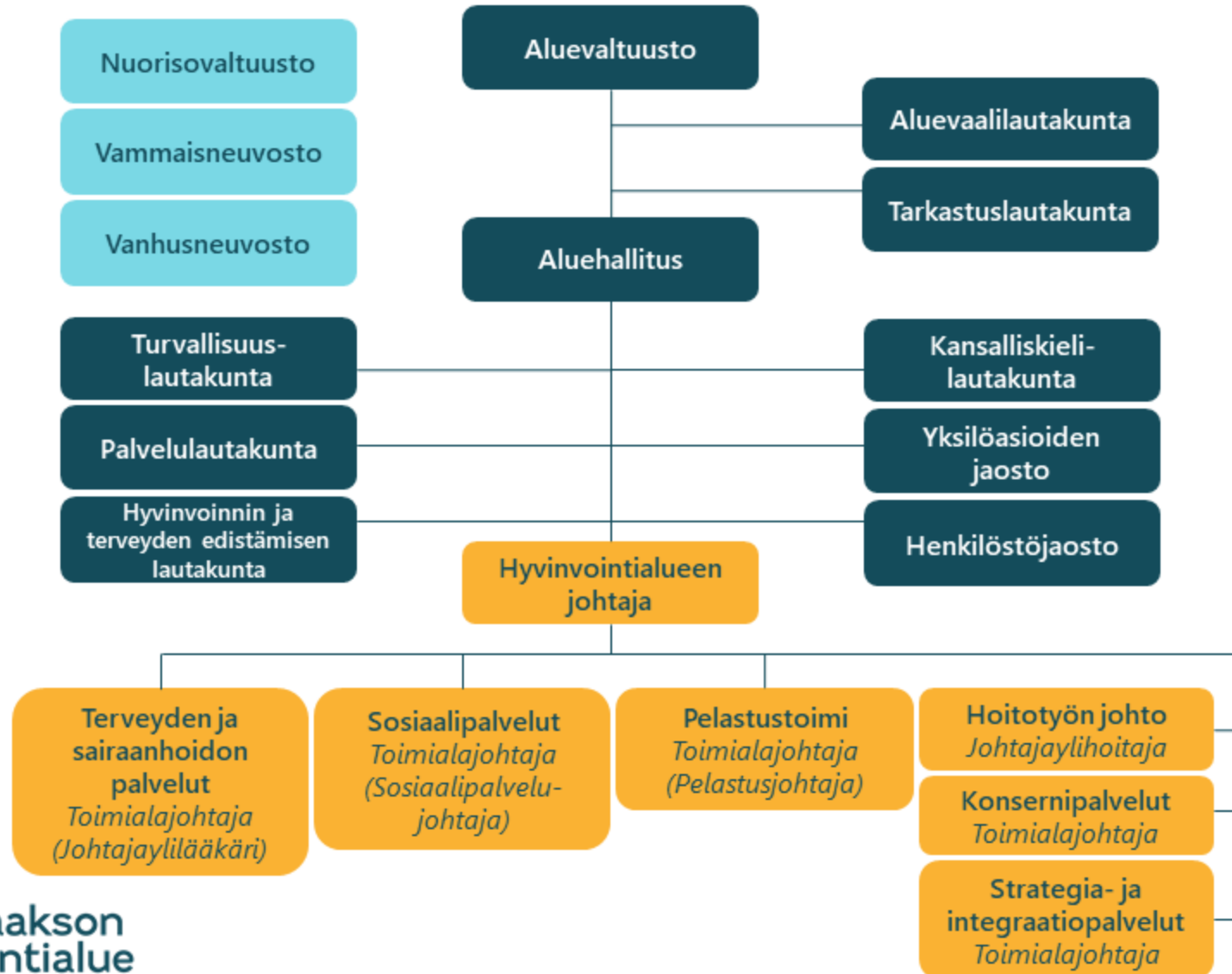
Missä mennään sosiaalihuolto? 4.9.2023

Organisaatioesittely, Sosiaalipalvelujen toimiala

Anu Salonen

Toimialajohtaja / sosiaalipalvelujohtaja

Luottamushenkilöorganisaatio



Henkilöstöorganisaatio

Hyvinvointialuejohtaja,
Harri Hagman (vt.)

Johdon assistentti

Hoitotyön johto
Johtajaylihoitaja,
Mari Kuusisto

**Terveyden ja
sairaanhoidon palvelut**
Toimialajohtaja (Johtajaylilääkäri),
Marja-Liisa Mäntymaa

Akuuttipalvelu (ensihoito ja päivystys)

Perusterveydenhuollon vastaanotto-
palvelut (sote-keskuspalvelut)

Suunterveydenhuolto

Perhekeskuksen terveystalvelut

Perusterveydenhuollon
osastopalvelut

Psykiatriset ja päihdepalvelut

Kuntoutuspalvelut

Operatiiviset palvelut

Medisiiniset palvelut

Sosiaalipalvelut
Toimialajohtaja
(Sosiaalipalvelujohtaja), Anu
Salonen

Sosiaalihuollon asiakasneuvonta
ja yhteiset palvelut

Lasten, nuorten ja perheiden
sosiaali- ja perhekeskuspalvelut

Aikuisten sosiaalipalvelut

Ikäihmisten sosiaalipalvelut

Kotihoito ja kotihoidon
tukipalvelut

Asumispalvelut

Vammaispalvelut

Pelastustoimi
Toimialajohtaja
(Pelastusjohtaja),
Juhani Carlson

Turvallisuuspalvelut

Pelastuspalvelut

Pelastustoimen
kehittämis- ja
tukipalvelut

Konsernipalvelut
Toimialajohtaja,
Ismo Korhonen

Hallintopalvelut

Talouspalvelut

HR-palvelut

Riskienhallinta

Viestintäpalvelut

Strategia- ja integraatiopalvelut
Toimialajohtaja, ota, Lauri Lehto

Integraatiopalvelut

Kehittämispalvelut

Tietohallintopalvelut

HRD-palvelut

Sosiaalipalvelut vastaavat Kymenlaaksolaisten monenlaisiin avun- ja tuentarpeisiin ja palvelevat kaikenikäisiä kuntalaisia

"Hyvinvointialueen sosiaali- ja terveydenhuollon palvelut vastaavat viranomaistehtävistä sekä sosiaali- ja terveystalvelujen järjestämisestä ja tuottamisesta, siten kuin lainsäädännössä edellytetään."

- Sosiaalipalvelujen tehtävänä on tukea kuntalaisten selviytymistä elämän eri tilanteissa oikein mitoitettulla laadukkaalla sosiaalipalvelujärjestelmällä.
- Sosiaalipalvelujen tarkoituksena on edistää asiakkaiden sosiaalista hyvinvointia ja toimintakykyä sekä ehkäistä, vähentää ja poistaa sosiaalisia ongelmia ja vammaisuuden aiheuttamia haittoja ja esteitä.
- Asumisen palvelujen tehtävänä on tarjota kaikenikäisille henkilöille heidän tarpeitaan vastaava palvelukokonaisuus oikean aikaisesti ja tarvittava määrä.

Kymenlaakson hyvinvointialueella sosiaalipalvelut järjestetään ja toteutetaan seitsemällä tulosalueella

- **Sosiaalihuollon asiakasneuvonta ja yhteiset palvelut**
- **Lasten, nuorten, ja perheiden sosiaali- ja perhekeskuspalvelut**
- **Aikuisten sosiaalipalvelut**
- **Vammaispalvelut**
- **Ikäihmisten sosiaalipalvelut**
- **Kotihoito ja kotihoidon tukipalvelut**
- **Asumisen palvelut**

Sosiaalipalvelut

					Toimialajohtaja/ sosiaalipalvelujohtaja Anu Salonen	Erityisasiantuntijat Muut projekti- ja kehittämisasiantuntijat	
Sosiaalihuollon asiakasneuvonta ja yhteiset palvelut/ tulosaluejohtaja Tuula Jaakkola	Lasten, nuorten ja perheiden sosiaali- ja perhekeskus-palvelut/ tulosaluejohtaja Riikka Mauno	Aikuisten sosiaalipalvelut/ tulosaluejohtaja Anna Liakka	Vammaispalvelu/ tulosaluejohtaja Mia Niemi-Aho	Ikäihmisten sosiaalipalvelut/ tulosaluejohtaja Tommi Reiman	Kotihoito ja kotihoidon tukipalvelut/ tulosaluejohtaja Kaisa Tuuri	Asumisen palvelut/ tulosaluejohtaja Mervi Takala	Ylihoitaja Pauliina Hackman - hoitotyön vastaavat
Hyte- ja ennaltaehkäisevät palvelut ja sosiaalipalvelujen kehittämistyön koordinointi/ PE	Alkutiimi ja perheiden sosiaalityö/ Joht. sos. työntekijä	Aikuissosiaalityö/ Joht. sos. työntekijä	Vammaispalvelut ja asumisen järjestäminen/ Joht. sos. työntekijä	Palvelujen järjestäminen Kotiin annettavat palvelut/ Joht. sos.työntekijä	Kotihoidon alueet A ja C DPK/ Toimintayksikön päällikkö	*) Ikääntyneet/ Toimintayksikön päällikkö	
Sosiaalihuollon asiakasneuvonta/ PE	Kasvatus- ja perheneuvola/ Joht. sos. työntekijä	Miepä-avososiaalityö (sis. asum.palv. järj.)/ Joht. sos. työntekijä	Työtoiminta/ PE	Palvelujen järjestäminen Asuminen ja sairaalat/ PE	Kotihoidon alueet B ja D/ Toimintayksikön päällikkö	*) Ikääntyneet/ Toimintayksikön päällikkö	
Omais- ja perhehoidon palvelut/ PE	Nuorten Matala/ PE	Terveys-sosiaalityö/ Joht. sos. työntekijä	Päivätoiminta/ PE	Gerontologinen sosiaalityö ja ohjaus Asiakasohjauksen sosiaalityö/ Joht. sos.työntekijä	Kotihoidon tukipalvelut ja veteraanipalvelut Ostopalvelut/ Toimintayksikön päällikkö	*) Erityisryhmät/ Toimintayksikön päällikkö	
Varahenkilöstö Kotihoito ja asumispalvelut/ PE x 3	Perhetyö ja lapsiperheiden kotipalvelut/ PE x2	Sosiaali- ja kriisipäivystys/ Joht. sos. työntekijä			Ostopalvelut ikääntyneet/ Toimintayksikön päällikkö		
	Perhe-oikeudelliset palvelut/ Joht. sos. työntekijä	Turvakoti/ Joht. sos. työntekijä			Ostopalvelut erityisryhmät/ Toimintayksikön päällikkö		
	Lastensuojelu/ Joht. sos. työntekijät						
	Perheryhmäkoti / yksikön päällikkö						

*) kolmella toimintayksikön päälliköllä: Ikääntyneiden ympärivuorokautinen palveluasuminen, ikääntyneiden yhteisöllinen asuminen, yhteisöllinen asuminen EHL, lyhytaikainen ympärivuorokautinen palveluasuminen, ympärivuorokautinen palveluasuminen SHL, ympärivuorokautinen palveluasuminen VPL, ympärivuorokautinen palveluasuminen EHL, laitosasuminen ja tuettu asuminen

Sosiaalipalvelujen toimialan käytäntöjä

- Toimiala johtoryhmä kokoontuu 1xkk
- Johdon kokoukset 3xkk
- Ammatillisen johdon kokoukset noin 1xkk
- Tulosalueiden työkokoukset 1xvko
- Esimieskokoukset ja muut työkokoukset tulosalueiden sovittujen käytänteiden mukaisesti

Sosiaalipalvelujen toimialan muutamia tunnuslukuja toiminnasta 2023

- Henkilöstömäärä kokonaisuudessaan noin 3100, joista henkilöstön osalta suurimmat tulosalueet henkilöstömääriltään ovat asumisen palvelut ja kotihoidon palvelut. Seuraavana lasten, nuorten ja perheiden perhekeskuspalvelut ja vammaispalvelut.
- Talousarvion mukaiset toimintakulut vuodelle 2023 on 382 350 709 € → Suurimmat haasteet ostopalvelut ja henkilöstökulujen nousu
- Merkittävimmät palvelujen ostot kohdentuvat asumisen palveluihin (erityisryhmät ja ikäihmiset) noin vuositasolla 100 000 000€

Puhelumäärät sosiaalihuollon asiakasneuvontaan 1.2.2023 alkaen, auki arkisin klo 9-14, p. 05 2206000

2023	Helmikuu	Maaliskuu	Huhtikuu	Toukokuu	Kesäkuu	Heinäkuu
Lasten ja perheiden palvelut Viranomaislinja	116 4	213 8	164 7	169 10	129 11	99 4
Ikäihmiset Viranomaislinja	794 24	868 28	612 25	668 28	648 43	667 23
Toimeentulotuki ja työikäiset Viranomaislinja	576 31	567 24	481 34	543 34	585 35	456 30
Vammaispalvelut Viranomaislinja	744 15	680 30	419 22	571 34	455 29	443 32
Yhteensä	2304	2418	1764	2057	1935	1754

Sosiaalipalvelujen toimialan tuottavuustavoitteet ja keskeiset toimenpiteet:

2 Sosiaalipalvelut

TEEMAT

TAVOITTEET

Digipalvelut ja asiakasohjaus

Tarjoamme neuvontaa ja asiakasohjausta yhdenmukaisesti ja digitaalisesti.

- Lisätään asiakkaiden omatoimista sähköistä asiointia, tilanne-arviointia ja ajanvarausta
- Päivitetään palveluohjauksen periaatteet ja toimintamallit

Tarjoamme digitaalisia palveluita lähellä asiakkaita.

- Kasvatetaan palveluvalikoimaa digitaalisissa kanavissa
- Mahdollistetaan sähköinen keskusteluyöly asiakkaan ja hoitavan tahon välillä (valituilla asiakkailla suora yhteys mahdollista)
- Mahdollistetaan perhehoitajien asiointi ja tuen järjestäminen digitaalisia ratkaisuja hyödyntäen (esim. sopimusten sähköinen allekirjoitus, vertaistuen ja koulutusten järjestäminen etänä)
- Korvataan ja täydennetään etäkäyntejä ja varmistetaan, että niitä on riittävästi saatavilla

Automatisoimme palvelutuotantoa, jotta työntekijöillä on aikaa asiakaskohtaamisille.

- Lisätään digitaalisia/sähköisiä ratkaisuja palveluprosesseissa

Palvelurakenne ja palveluverkko

Suunnittelemme tulevaisuuden palvelu- ja yhteistyöverkon niin, että se tukee tuottavuutta.

- Keskitetään palveluja (toimitiloja ja toimintoja)
- Lisätään liikkuvia ja kotiin vietäviä palveluja tuottavuuden parantamiseksi
- Lisätään yhteistyötä hyte-toiminnassa ja 3. sektorin kanssa

Ostopalvelut

Teemme päätökset palvelujen järjestämisestä ja tuottamisesta tietoon pohjautuen.

- Kohdennetaan ostopalveluja ennaltaehkäisyyn ja perustason palveluihin
- Vähennetään harkitusti ulkoistuksia, asiakaspalvelujen ostoja ja vuokratyövoiman käyttöä

Henkilöstö

Olemme moderni työnantaja, joka varmistaa kestävä palvelutuotannon.

- Parannetaan uuden henkilöstön saatavuutta
- Parannetaan oman henkilöstön työtyytyväisyyttä
- Parannetaan oman henkilöstön osaamista ja työkykyä monipuolisesti
- Keskitetään resurssisuunnittelu ja henkilöstön käytön optimointi



Tuottavuusohjelman keskeiset taloudelliset vaikutukset

Tuottavuusohjelman raami on määritetty ja sosiaalipalveluille vuonna 2024 asetettu tavoite on noin 17,1 m€

Sosiaalipalvelujen vuoden 2024 toimintakulut mukaan edellä todettu säästötavoite on 380 361 575 €

Tuottavuustavoitteet euroina		
Panostus (+) tai säästö (-) v. 2023-2025		YHTEENSÄ M€
	Henkilöstökulut	+12...+16
	Palvelujen ostot	-28...-89
	Tilavuokrat	-1...-5
	YHTEENSÄ	-17...-78 M€

Toimenpiteiden toteuttamiseksi:

- ✓ Vakauttamisraha 10,9 M€ valtiolta
- ✓ Hankerahoitus

Sosiaalipalvelujen haasteet

- Ikääntyneiden määrä lisääntyy Kymenlaaksossa ja nuorten osuus vähenee
- Ennaltaehkäisevien ja varhaisen tuen palvelujen määrä vielä liian alhainen (ei lakisääteistä palvelua)
- Osa erityisryhmien asumisen palvelujen organisoinnista liian hajallaan toisistaan
- Ikääntyneiden palvelujen monipuolistaminen olisi välttämätöntä
- Henkilöstöpulaan liittyvät haasteet vaikeuttavat palvelujen toteuttamista
- Ostopalvelujen hintojen merkittävä nousu viime vuoden aikana
- Lastensuojelun sijoitusten määrä korkea
- Lainsäädännölliset muutokset osakseen vielä lopullisesti jäsentymättä
- Hallitusohjelma

Sosiaalipalvelujen tulevaisuus

- Palvelut tulee rakentaa alueen tarpeiden mukaisesti mm. nyt kilpailutettuja lisätty merkittävästi lasten ja nuorten sekä perheiden avohuollon tukitoimien kokonaisuus (hankinnan kokonaisarvo noin 10 milj.)
- Entisestään tulisi yhdessä eri alueen toimijoiden kanssa rakentaa verkostossa ennaltaehkäiseviä ja varhaisentuen palveluita, -Nyt ollaan alkumetreillä
- Lainsäädännön edellyttämien palvelujen muutoksien seuranta ja niiden raportointi mm. sosiaalinen luototus
- Erityisryhmien asumisen kehittäminen mm. Ravilankaari asumisen yksikkö Kouvolaan, Tuetun asumisen lisääminen ja siihen liittyvien toimintojen monipuolisistaminen (SO & TE)
- Ikääntyneiden kotiin vietävien palvelujen ja asumisen eri palvelujen monipuolistaminen → kotiin vietävissä palveluissa tulee vahvistaa (SO ja TE palveluiden integraatiota) → Yhteisöllinen asuminen ja ympärivuorokautinen asuminen → Riittävä määrä tarjontaa
- Henkilöstöpulaan liittyvät haasteet vaikeuttavat palvelujen toteuttamista → Omat koulutuspolut ja oppilaitos yhteistyö
- Ostopalvelujen hintojen merkittävä nousu viime vuoden aikana → Lisätään tietyiltä osin omaa palvelutuotantoa
- Lastensuojelun sijoitusten määrä korkea → Avohuollon tukitoimien entistä tehokkaampi käyttö