

KYMENLAAKSON HYVINVOINTIALUE

SOSIAALIHUOLLON KEHITTÄMISEN TILANNEKATSAUS

Missä mennään sosiaalihuolto –seminaari 2023

KEHITTÄMISEN TAUSTAA

Tulevaisuuden sosiaali- ja terveyskeskus hanke 2020-2023 (STM)

- Sosiaali- ja terveyskeskuksessa pääsee tarvitsemiensa palveluiden piiriin yhdellä kontaktilla ja digitaalinen asiointi on arkipäivää. Palvelut toimivat saumattomasti yhteen vaikka palveluita tuotetaan eri toimipisteillä.

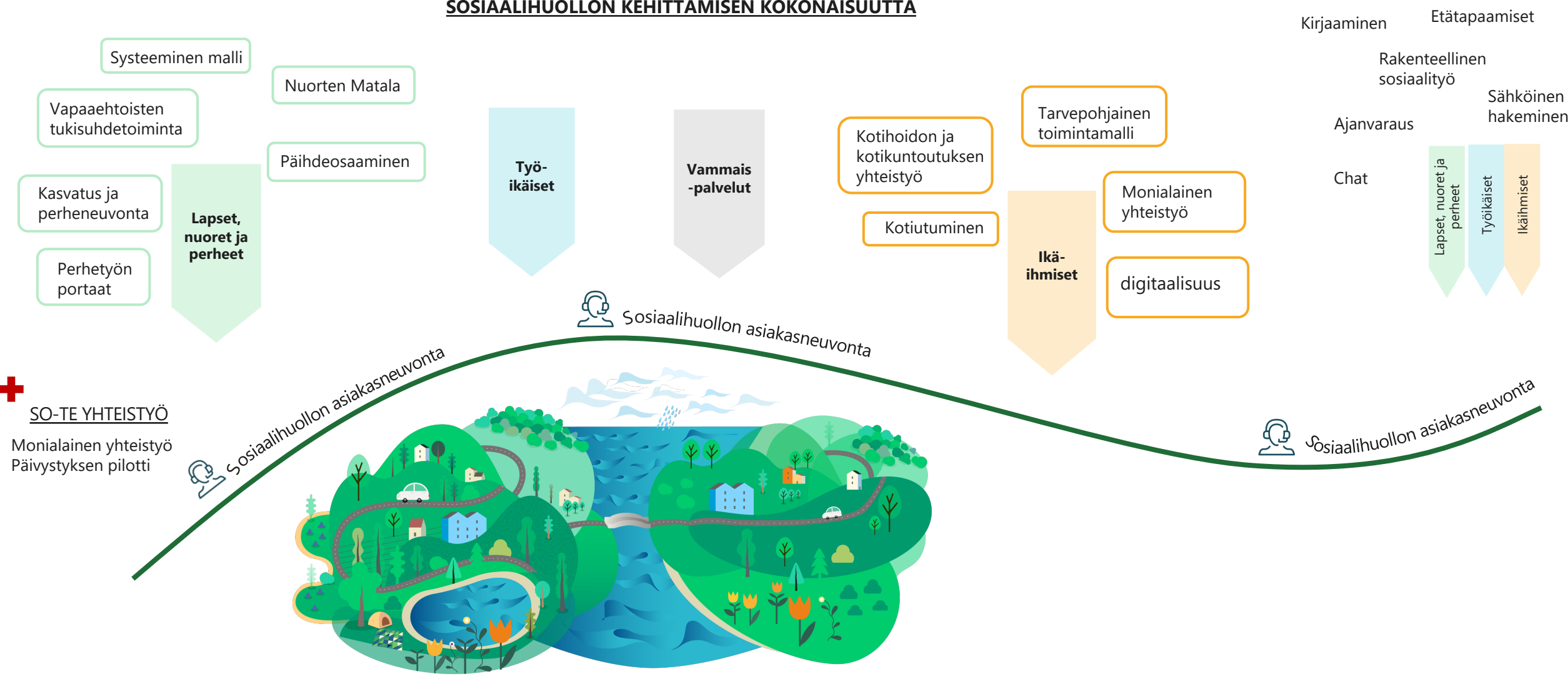
Tulevaisuuden kotona asumista tukevat palvelut iäkkäille 2020-2023 (STM)

- Iäkkäiden palvelujen laadun ja saatavuuden parantaminen
- Kustannustehokkaat ja monipuoliset kotona asumista tukevat palvelut

Suomen kestävän kasvun ohjelma 2023-2025 (EU)

- Parantaa palveluiden saatavuuden ja hoitotakuun toteutumista etä- ja digipalveluilla
- Rakentaa ja ottaa onnistuneesti käyttöön työvälineet ja menetelmät, joilla tunnistetaan heikossa ja haavoittuvassa asemassa olevat
- Rakentaa ja ottaa onnistuneesti käyttöön heikossa ja haavoittuvassa asemassa oleville asiakkaille tarpeenmukaiset palvelupolut ja turvata asiakkaiden hoidon jatkuvuus

SOSIAALIHUOLLON KEHITTÄMISEN KOKONAISUUTTA



+ SO-TE YHTEISTYÖ
 Monialainen yhteistyö
 Päivystyksen pilotti

----- Tulevaisuuden sosiaali- ja terveyskeskus 2020-2023

----- Tulevaisuuden kotona asumista tukevat palvelut
 iäkkäille
 2020 -2023

----- Kestävän kasvun ohjelma
 2023 -2025

Tulevaisuuden sosiaali- ja terveyskeskushanke 2021-2023

- ❖ PERHEKESKUS JATKOKEHITTÄMINEN
- ❖ SOSIAALIHUOLLON ASIAKASNEUVONTA
- ❖ MONIALAINEN YHTEISTYÖ
- ❖ RATAMON PILOTIT

PERHEKESKUSTOIMINNAN JATKOKEHITTÄMINEN

Vapaaehtoisten tukisuhdetoiminta

- Yhtenäistäminen
- Tukisuhdetoiminnan porrastaminen tuen vaativuuden mukaan
- Koordinaattorin tehtäväkuva

Kasvatus- ja perheneuvonta

- Palveluohjaajan tehtävä osana perheneuvolan matalan kynnyksen työtä- mallinnus ja pilotointi
- Ydintehtävien selkiyttäminen ja yhdenmukaistaminen

Verkostotyö ja monialaiset palvelupolut

- Yhdessä tiimi – monialainen tiimi lapsiperheiden varhaiseen tukeen (varhaiskasvatus, neuvola, varhaisen tuen perhetyö, perheneuvola)
- Perheneuvolan (sos) ja kehityksellisten palveluiden (ter) yhteistyörakenteet lapsen mielenterveyden hoidossa ja tuessa
- Vauvapolku, neuropsykiatrisesti oireilevan lapsen polku, lapsen mielenterveyden tuen polku (sos, terv ja kuntatoimijat)

Verkostotyö

Perhekeskustoiminta on sosiaali- ja terveydenhuollon sekä kuntien ja järjestöjen yhteistä työtä.





Systemisen mallin levittäminen ja juurruttaminen

- Systemisessä työtöteessä lasten ja perheiden elämä nähdään laajana kokonaisuutena, jonka kaikki osat vaikuttavat toisiinsa. Eri palveluissa toimivat työntekijät ovat myös osa perheen systeemiä.
- Työskentelyssä panostetaan asiakassuhteen rakentamiseen
- Mallissa asiakastyötä tekevät monitoimijaiset tiimit
- Perheiden sosiaalityön systemiset tiimit
- Systemisen mallin levittäminen lastensuojelulaitoksiin

Näyttöön perustuvien menetelmien käyttöönotto lasten ja nuorten mielenterveyttä tukevista ja hoitavista perustason palveluista

- IPC, Cool Kids, lasten ja nuorten ohjattu omahoito
- Ratkaisukeskeinen perhevalmennus (perhetyö ja nuorten matala)
- Ihmeelliset vuodet ryhmät käyttösoireisten lasten vanhemmille

www.kymenlaaksonperhekeskus.fi



Päihdeosaamisen vahvistaminen lastensuojelulaitoksissa

- Konsultaatiomallin (laitokset, Nuorten matala, nuorisopsykiatria) kehittäminen ja käyttöönoton tuki
- Päihdetyö lastensuojelulaitoksissa osana nuoren päihdepolun kokonaiskuvaa

www.kymenlaaksonperhekeskus.fi

Nuorten Matala

- Palvelupolkujen aukikuvaaminen
- Asiakaskokemuksen kerääminen

PERHETYÖN PORTAAT

Suunnitelmallisuuden ja tavoitteellisuuden vahvistaminen

- 🌈 Painopiste siirtynyt varhaiseen tukeen
- 🌈 Ohjautuminen matalalla kynnyksellä esim. perhe itse, neuvola, varhaiskasvatus



Varhaisen tuen perhetyö

- Ennaltaehkäisevä ja varhaisen tuen perhetyön palvelu
- Odottaville äideille ja 0-8v. lapsille
- Ohjaus palvelu 1-3 tapaamista
- Lyhytkestoinen muutostyöskentely 4-7 tapaamista
- Perhe tekee itse yhteydenoton palveluun, varhaisen tuen perhetyön päätös asiakkaalle
- 1.1.-30.7.23 varhaisen tuen perhetyön päätöksiä tehty 201 lapselle. Vuonna 2022 päätöksiä 376.
- Vuosien 2022-2023 aikana pidempikestoiseen perhetyöhön siirtynyt 20 asiakasta.



Perheiden sosiaalityön perhetyö

- Tavoitteellista ja suunnitelmallista palvelua perheiden hyvinvoinnin lisäämiseksi ja muutoksen tueksi
- Perheiden sosiaalityön asiakkuus, päätös perhetyöstä
- 0-17v lapsille ja heidän perheille
- Perhetyön kesto määräytyy perheen tarpeen ja tavoitteiden mukaisesti



Lastensuojelun tehostettu perhetyö

- Tavoitteellinen ja suunnitelmallinen tukitoimi perheiden muutostarpeiden tukemiseksi ja lapsen suojelemiseksi
- Lastensuojelun asiakkuus, päätös tehostetusta perhetyöstä
- Lapsi suojelun tarpeessa
- 0-17v lapsille ja heidän perheille
- Vahva tuki, kontrolli ja seuranta
- Perhetyön kesto määräytyy perheen tarpeen ja tavoitteiden mukaisesti

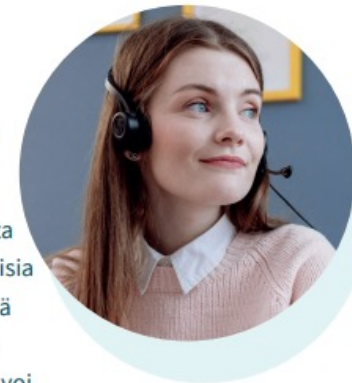
Sosiaalihuollon asiakasneuvonta

- Asiakasneuvonnassa yhdistyivät: Aikuissosiaalityön asiakasohjaus, ikäOpastin, vammaispalvelujen asiakasohjaus ja lasten sekä perheiden neuvonta
- Toiminta käynnistynyt 1.2.2023
- Asiakasneuvonnassa työskentelee 12 asiakasohjaajaa
- Aukioloaika ma-pe klo 9.00-14.00
- Keskitetty puhelinneuvonta ja sähköiset hakemukset, ilmoitukset ja yhteydenotot
- Tiedottaa, neuvoo, ohjaa, antaa yksilöllistä neuvontaa, ohjaa järjestöihin, kolmannelle sektorille ja sosiaalipalveluihin
- Arvioi asian kiireellisyyttä ja tarvitaanko palvelutarpeenarviointia, siirtää asian tarvittaessa sopivaan palveluun
- Puhelin
 - Valikko
 1. toimeentulotuki ja työikäiset
 2. Ikäihmiset
 3. Vammaispalvelut
 4. lasten ja perheiden palvelut ja pakotettu ohjaus ilman valintaa
 - Viranomaislinja

PUHELUMÄÄRÄ
7 kk 14 699

Sosiaalihuollon asiakasneuvonnasta apua arjen haasteisiin

Sosiaalihuollon asiakasneuvonta neuvoo ja ohjaa kymenlaaksolaisia asukkaita eri palveluihin yhdestä puhelinnumerosta **05 220 6000** arkisin kello 9–14. Neuvontaan voi varata myös soittoajan.



Neuvomme ja ohjaamme työikäisten, toimeentulotuen, ikäihmisten, vammaispalvelujen sekä lasten ja perheiden sosiaalipalvelujen kysymyksissä kaikkia Kymenlaakson asukkaita.

Voit ottaa yhteyttä sosiaalihuollon asiakasneuvontaan matalalla kynnyksellä. Apua ja neuvoa voit kysyä esimerkiksi omaan tai läheisen hyvinvointiin, toimeentuloon, vanhemmuuteen ja arjessa selviytymiseen liittyvissä asioissa.

Ohjaamme sinut tarvittaessa parhaiten sopivien palvelujen piiriin.

Asiakasneuvonta palvelee numerossa **05 220 6000** arkisin kello 9–14.

Soittaessasi meille sinut ohjataan kertomaan, mitä asiasi koskee:

1. Toimeentulotuki ja työikäisten palvelut
2. Ikäihmisten palvelut
3. Vammaispalvelut
4. Lasten ja perheiden palvelut

Voit varata myös soittoajan sähköisestä asiointipalvelusta www.kymenhva.fi/asiointi



MONIALAINEN YHTEISTYÖ

Ohje terveysasemille

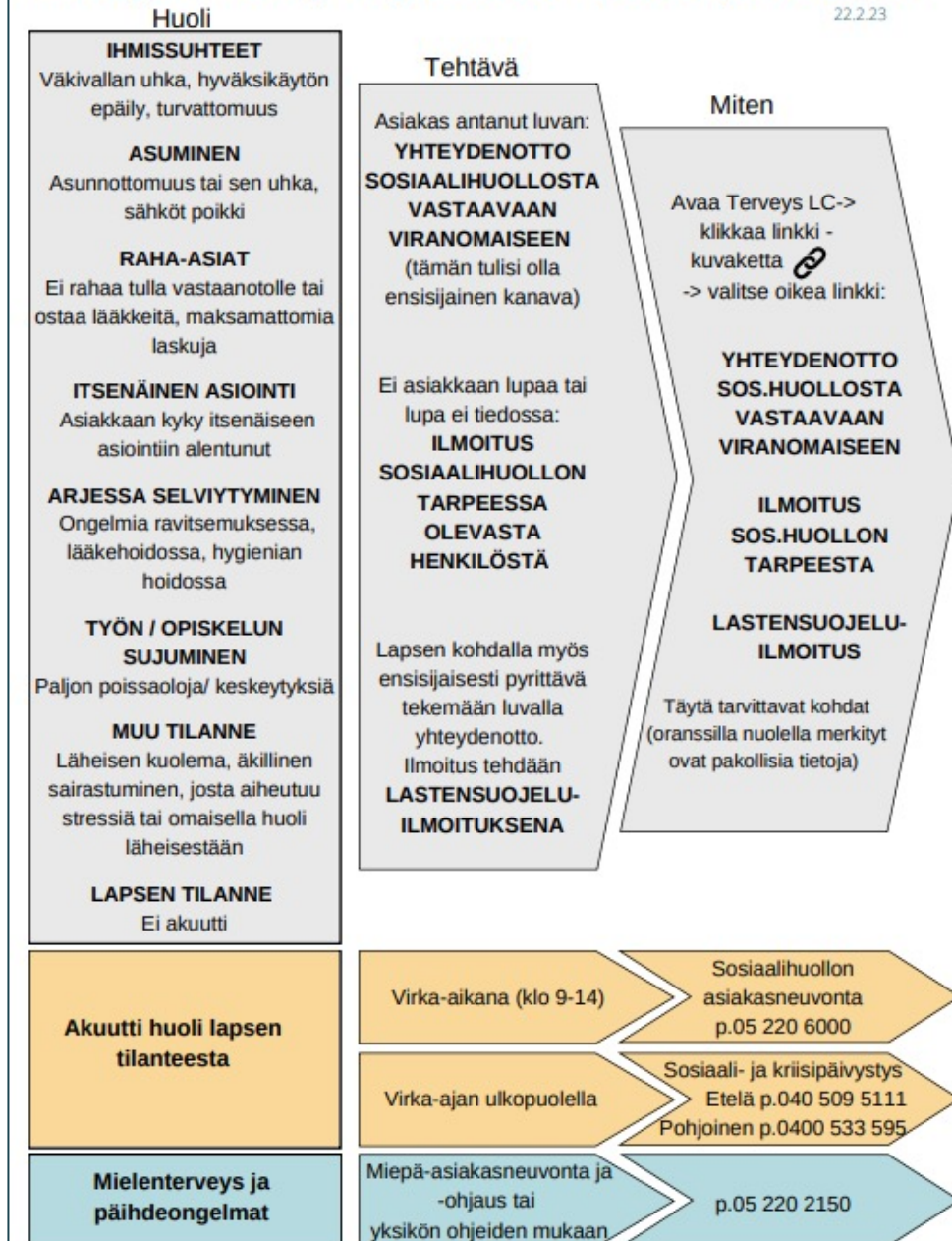
- Helpottaa asiakkaan tunnistamista
- Sosiaaliohjaajat jalkautuneet terveysasemille
- Terveysasemilla on rohkaistuttu ilmoitusten teossa

Pilotoitu sosiaaliohjaajan ja sairaanhoitajan yhteinen kotikäyntimalli haastavan muistiasiakkaan kohdalla

Lisätty yhteistä (so+te) ymmärrystä, tulevaisuudessa monialaista ja -ammattillista yhteistyötä tarvitaan yhä enemmän

Miten ja milloin yhteys sosiaalihuollon palveluihin

22.2.23



SOSIAALIHUOLLON PILOTIT RATAMOSSA

WALK-IN OHJAUS- JA NEUVONTAPISTE

- Pilottiaika 7.9.2022-31.12.2023
- Osa sosiaalihuollon asiakasneuvontaa
- Palveluohjausta kaikille Ratamokeskuksen päiväkävijöille
- Konsultaatio terveydenhuollon ammattilaisille
- Matalakynnys asiakkaille – ei tarvitse varata aikaa
- Mukana THL:n - Sosiaalityön vaikuttavat toimintamallit työpajasarjassa



- Suurin osa asioi anonyymisti
- Asiakkaita lapsiperheistä ikäihmisiin
- Kohtaaminen ja kuuntelu
- Psykososiaalinen tuki ja ennaltaehkäisy
- Taloushuolet, terveydentila, huoli läheisestä, palveluihin hakeutuminen ja mielenterveyden haasteet
- Koronavelka, syrjäytyminen
- Helposti saavutettava

PÄIVYSTYKSEN SOSIAALIHUOLLON PILOTTI

- Pilotti 13.3. - 31.12.2023
- Sosiaalityötä ja sosiaaliohjausta päivystyksen asiakkaille
- Pilotissa sosiaalihuollon ammattilainen toimii päivystyksessä terveydenhuollon ammattilaisen tukena, jotta asiakkaat saavat apua sekä terveydellisiin että sosiaalisiin haasteisiin

SOSIAALI- JA
TERVEYDENHUOLLON
YHTEISTYÖ



Tulevaisuuden kotona asumista tukevat palvelut iäkkäille 2020-2023

- ❖ Kotiutuminen, digitaalisuus, monialainen yhteistyö,
tarvepohjainen toimintamalli

Tarvepohjainen toimintamalli

Kotihoito

- Ohjeet ja Toimintamallin vakiinnuttaminen henkilöstölle
 - Ohjeet henkilöstölle ja palveluesimiehille
- Työnjaon toimintamallin kuvaus
- Käyntilistojen toteutumisen johtaminen
- Kotihoidon varahenkilöstön käsikirja

Monialainen yhteistyö

Asiakasohjaus

- Systeminen tiimityömalli
- Palvelujen välisten konsultointimallien määrittely
- Kuntoutustarpeen arviointi osana palvelutarpeen arviointia

Omaishoito

- Systeminen tiimityömalli
- Palvelujen välisten konsultointimallien määrittely

Gerontologinen sosiaalityö

- Systeminen tiimityömalli
- Palvelujen välisten konsultointimallien määrittely
- Suostumuksen määrittely asiakastiedon välittämisessä

Kotiutusyksiköt

- Hoitajan ja fysioterapeutin yhteiskäyntitoiminta Karhuvuorikodissa

Kotihoito

- Yhteispalaverikäytäntö kotikuntoutuksen kanssa
- Palvelujen välisten konsultointimallien määrittely

IKÄÄNTYNEET



Kirjaaminen

Kotiutusyksiköt

- Kirjaamisosaamisen vahvistamisen työpajat

Kotihoito

- Kirjaamisvastaava -toiminta

Digitaalisuus

Asiakasohjaus

- Virtuaalisen palvelutarpeenarvioinnin vahvistaminen

Omaishoito

- Etävertaisryhmät

Kotiutusyksiköt

- Kuntouttavan digituetun kotiutumisen malli

Kotihoito

- Lääkeautomaattipilotti/ D-keskinen
- Laiteparkit
- Etäryhmät, esim. kirjastokeskiviikko
- Digilaitepassit

Kotiutuminen

Kotiutusyksiköt

- Palveluohjauksen yhteistyömalli
- Kuntouttavan digituetun kotiutumisen malli

Kotihoito

- Palveluohjauksen yhteistyömalli
- Tarkistuslista kotiutusten vastaanottamiseen

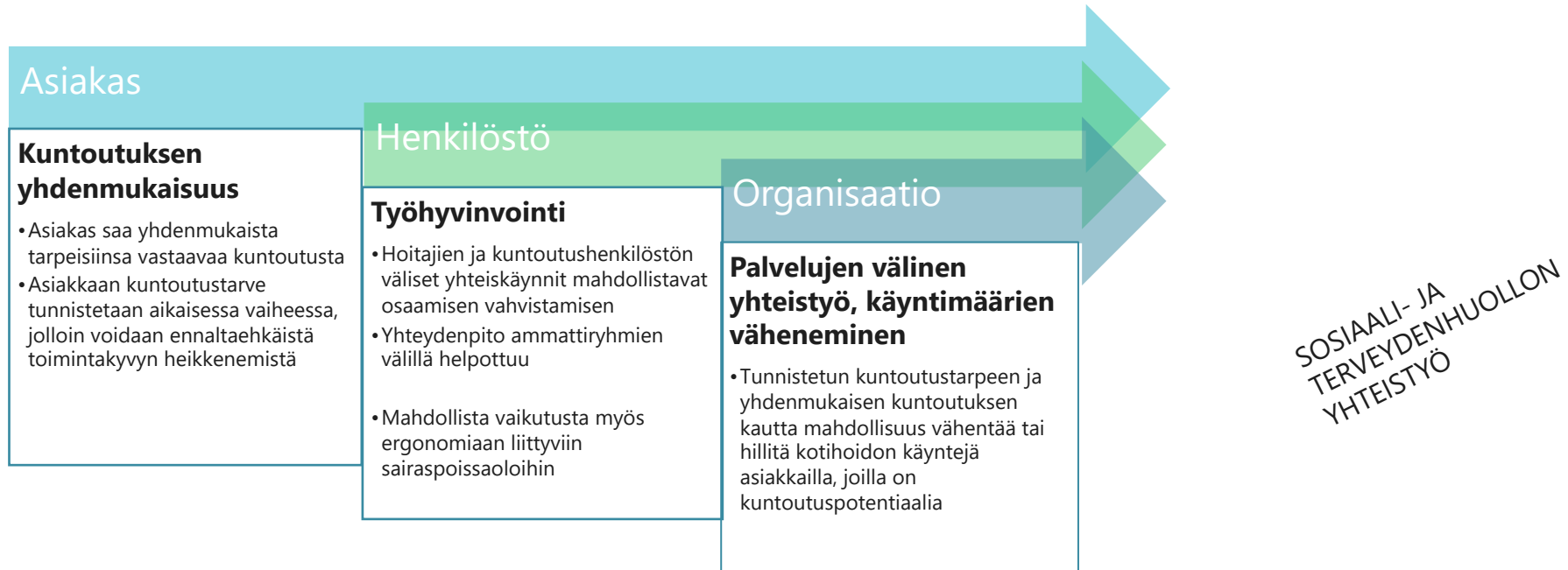
Tarvepohjaisen toimintamallin jatkokehitys

Tarvepohjainen toimintamalli on käyttöön otettu Kymsoten kotihoidossa kesällä 2021 ja TulKoti-hankkeessa on vahvistettu mallin vakiintumista kotihoidon arkeen.



- Asiakaskäyntien sijoittumisen ja suunnitelmallisuuden säännöllinen tarkastelu sekä ruuhkahuippujen tasoittaminen hoitoringeittäin
- Hoitajien käyntilistojen suunnittelu
- Kotihoidon varahenkilöstö: tavoitteena on varmistaa riittävä määrä hoitajia suhteessa vaihtelevaan asiakastarpeeseen

Kotihoidon ja kotikuntoutuksen yhteistyön tiivistäminen



Kotihoidon ja kotikuntoutuksen yhteispalaverit säännöllisenä osana palvelujen arkea

Yhteistyö perustuu asiakkaan tarpeeseen ja suostumukseen

Tavoitteena kotihoidon asiakkaiden kokonaisvaltaisen kuntoutuksen yhdenmukaisuus

Mitä on tulossa?

Suomen kestävän kasvun ohjelma

- ❖ Rakenteellinen sosiaalityö
- ❖ Sosiaalihuollon digitaaliset palvelut

RAKENTEELLISEN SOSIAALITYÖN KEHITTÄMINEN (2023-2025)

Tavoitteena rakenteellisen sosiaalityön vakiinnuttaminen osaksi sosiaalityötä

THL:N KOORDINOIMAAN RAKENTEELLISEEN
SOSIAALITYÖN VERKOSTOON OSALLISTUMINEN

RAKENTEELLISEN SOSIAALITYÖN
TOTEUTTAMISSUUNNITELMA

- Laatiminen kansallisen suunnitelman mukaisesti

RAKENTEELLISEN SOSIAALITYÖN TYÖRYHMÄ

- Koordinoimaan rakenteellisen sosiaalityön kehittämistä ja toiminnan vakiinnuttamista omalla alueella

TARKASTEELLAAN JATKOKEHITTÄMISEKSI

Chat-palvelut

Sosiaalihuollon asiakaseuvonnan live-chat ja Terveyssoseaalityön live-chat tarjoavat mahdollisuuden keskustella ammattilaisen kanssa

Chat-robotti ohjaa ja neuvoo asiakkaita 24/7 myös sosiaalihuollon kysymyksissä

Etätapaamiset

Ajanvarauksellisia etätapaamisia gerontologiseen sosiaalityöhön ja 65-v täyttäneiden hyvinvointia tukeviin keskusteluihin

Sosiaalihuollon digitaaliset palvelut

Sähköinen hakeminen

Sähköiset peruspalvelutehtävien hakemukset Omapalveluun.

Muut kokonaisuudet

Terveydenhuollon ammattilaisille sosiaalihuollon avuntarpeen tunnistamiseen herätteet oikea aikaisen ohjautumisen tueksi

Sähköinen ajanvaraus

Sähköisen kalenterin käyttöönotto ja ajanvaraukset sosiaalihuoltoon

Asiakkaalle mahdollisuus sähköiseen ajanvaraukseen etätapaamisille ja puhelinajoille

YHTEYSTIEDOT

HANKEKOKONAISUUDET

ninni.taavitsainen@kymenhva.fi & johanna.niilo-rama@kymenhva.fi

TULEVAISUUDEN SOTE-KESKUS

Perhekeskus jatkokehittäminen

tarja.tammekas@kymhva.fi, katja.vierre@kymenhva.fi & marja.långvik@kymenhva.fi

Nuorten Matala

anu.borg@kymehva.fi

Asiakasneuvonta ja Ratamon pilotit

mari.kinnunen@kymenhva.fi & marjo.hyry@kymenhva.fi

Monialainen yhteistyö

Lilli.maki@kymenhva.fi & niina.heiskanen@kymenhva.fi

TULEVAISUUDEN KOTONA ASUMISTA TUKEVAT PALVELUT IÄKKÄILLE

niina.joukanen@kymenhva.fi & hanna-mari.frimodig@kymenhva.fi

KESTÄVÄN KASVUN OHJELMA

Digikehittäminen

salla.palonen@kymenhva.fi

Rakenteellinen sosiaalityö

jenni.laherto@kymenhva.fi

