

Missä mennään sosiaalihuolto?

4.9.2023

Organisaatioesittely ja nostoja
sosiaalityöstä Etelä-Karjalan
hyvinvointialueella

Heinonen Merja, sosiaalityön professiojohtaja

4.9.2023



ETELÄ-KARJALAN
hyvinvointialue



ETELÄ- KARJALAN hyvinvointialue



VISIONNME: Olemme edelläkävijäyhteisö, jonka vuoksi hyvinvointialueellamme on saavutettavat palvelut, Suomen hyvinvoivin väestö ja onnellisimmat työntekijät.

MISSIONNME: Toimintamme lisää asukkaidemme terveyttä, toimintakykyä ja turvaa läpi elämän.

STRATEGIAMME KÄRJET:



HENKILÖSTÖÖN PANOSTAMINEN



PROSESSIT JA SUJUVUUS



PALVELUIDEN PORRASTUS



Toimintani lisää luottamusta tiimissäni ja asiakkaissa. Tästäkin päivästä selvittää yhdessä, koska
Mie turvaan.



Uudistan ja uudistun. Sanon äänen sen mikä pitää ja teen tarvittavat päätökset, koska
Mie uskallan.



Teen ylpeydellä työni ja kannan vastuun omasta ja tiimini tekemisestä, koska
Mie vastaan.

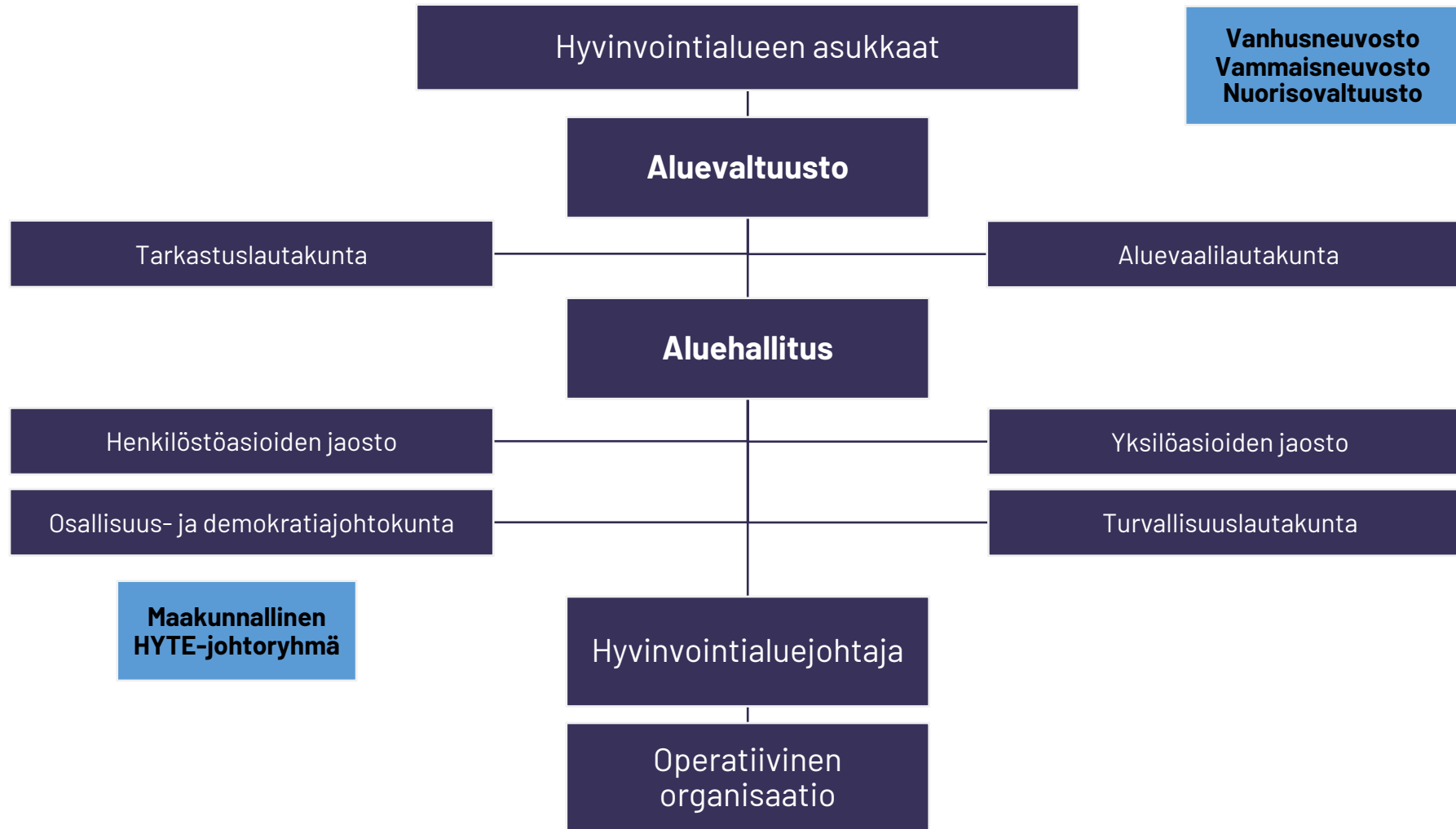


Kohtaan aidosti ja arvostavasti. Otan kopin ihmisistä ja asioista, koska
Mie välitän.

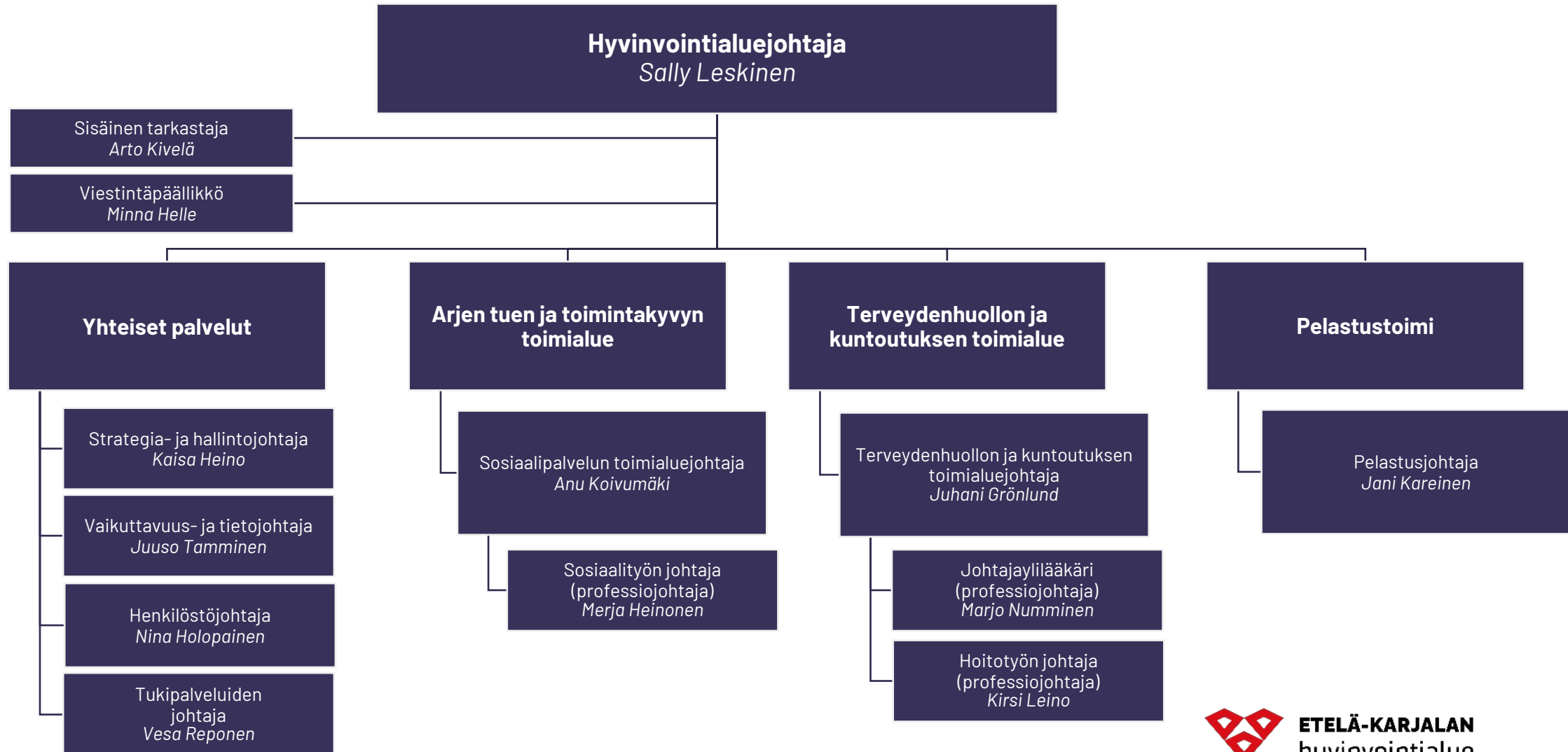


ETELÄ-KARJALAN
hyvinvointialue

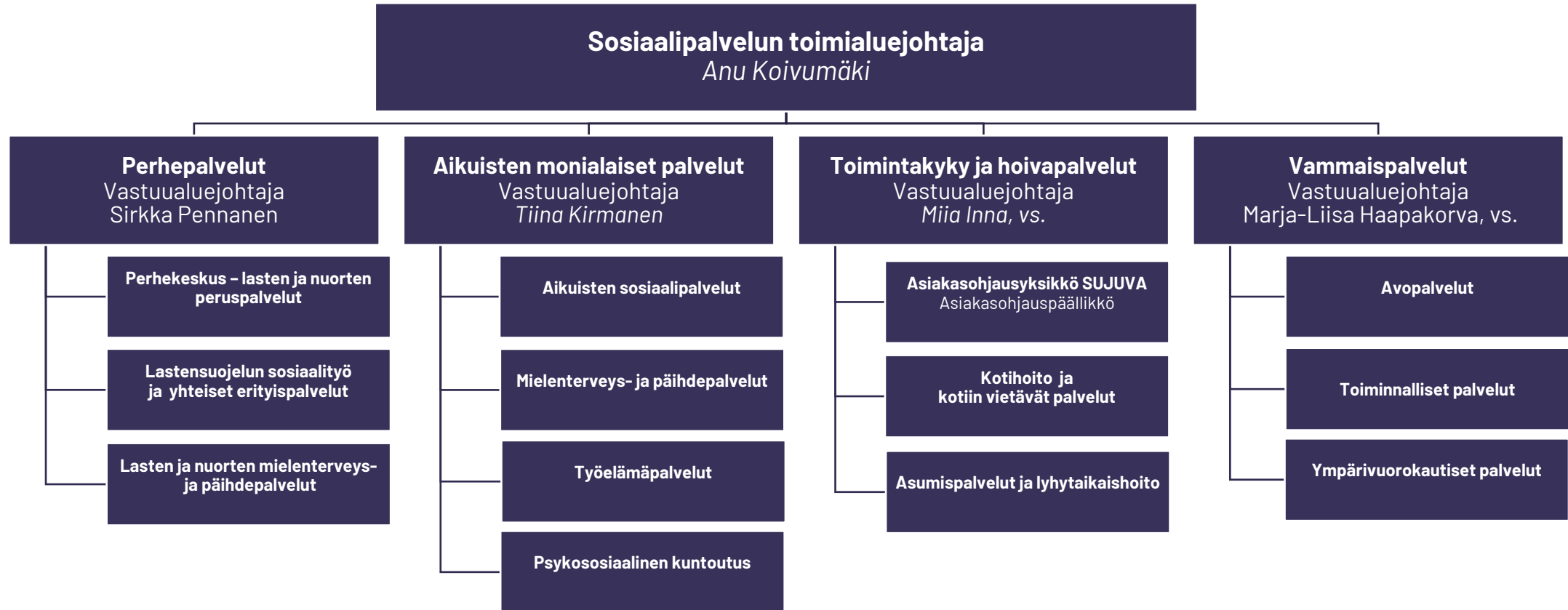
Toimielinorganisaatio



Ylätason organisaatio



Arjen tuen ja toimintakyvyn toimialue





Arjen tuen ja toimintakyvyn toimialue

- Toimintakulut 307 milj. (lähes sama terveydenhuollon kanssa)
- Henkilöstöä 2520
- Perhepalvelut ja toimintakyky- ja hoivapalvelut ovat suurimmat vastuualueet
- Haasteita: henkilöstön saatavuus, ostopalvelujen kustannukset, väestörakenteen muutos, palvelutarpeen kasvu ja talous
- Toimenpiteitä: integraation vahvistaminen, rekrytointiin panostaminen, toimintojen tarkastelu ja sopeuttaminen
- Yhteistyön tiivistäminen eri hyvinvointialueiden toimijoiden kanssa esim. erityisryhmien asumisen kehittäminen

| | | |
|---|--------------|------|
| 200 Arjen tuen ja toimintakyvyn pa | 2 522 | |
| 2000 Arjen tuen ja toimintakyvyn pa | 93 | 4 % |
| 2100 Toimintakyky- ja hoivapalvelut | 1 327 | 53 % |
| 3200 Perhepalvelut | 463 | 18 % |
| 3300 Aikuisten monialaiset palvelut | 382 | 15 % |
| 3400 Vammaispalvelut | 256 | 10 % |



Nostoja ja kehitettäviä asioita sosiaalityössä

- Keskitetty ja joustava asiakasohjaus
- kehitettävä eri ammattilaisten ja toimialueiden välisiä konsultaatiokäytäntöjä
- yhteistyötä lisättävä sosiaalipalvelujen sisällä sekä myös eri toimialojen kesken
- parannettava asiakas- ja palveluprosesseja eri toimijoiden kesken sekä palvelupolut kuvattava yhteistä pohjaa käyttäen yhdessä asiakkaiden kanssa
- matalan kynnyksen palvelut -kehitystyötä vielä tehtävä
- painotus moniammatillisuudessa ja roolien uudenaikaisessa käytössä
- "vaikuttamattomien" palvelujen tarkastelua: mitä oikeasti tarvitaan lisää, mitä voi jättää pois?
- sosiaalityön ammatillisuuden/asiantuntijuuden vahvistaminen ja työn vaikuttavuus
- sosiaalityön esihenkilöiden ja johdon sisäiset foorumit

Nostoja ja kehitettäviä asioita sosiaalityössä

- Liikkuvien sekä digipalvelujen kehittäminen
- Sosiaalityön kokonaisvaltainen kehittäminen ja "nosto" (brändäys)
- Systemisen työskentelyotteen edistäminen edelleen
- Rakenteellisen sosiaalityön mallintaminen ja toimeenpanosuunnitelma
- Yhteisö- ja etsivä sosiaalityö – millä painotuksilla ja panostuksilla?
- Valvonta ja laatuasiat (ekhvalla valvontayksikkö ja laatufoorumi)
- Rekrytoinnin kehittäminen, henkilöstön saatavuuteen panostettava!
- Oppilaitosyhteistyö ja opiskelija-asioiden kehittäminen

Sosiaalityön professiojohtaja organisaatiossa

- edistää palvelutuotannon välistä toiminnallista integraatiota sekä eri toimialojen ja ammattiryhmien välistä integraatiota
- johtaa sosiaalityön ammatillisen osaamisen, johtamisen ja toimintakäytäntöjen kehittämistä yhteistyössä toimialajohtajien kanssa
- toimii yhdessä toimialuejohtajien kanssa resurssisuunnittelussa
- johtaa omalta osaltaan sosiaalityön tutkimus-, koulutus- ja kehittämistoimintaa ja edistää tutkimuksellisen tiedon käyttöä
- edistää koulutuksen ja ammatillisen kehittymisen suunnitelmaa sekä ylläpitää ja kehittää omalta osaltaan oppilaitosyhteistyötä

Sosiaalityön professiojohtaja organisaatiossa

- toimii oman profession linjan viimeisenä johtajana ja siten linjaa operatiivisesti professiokysymyksiä
- toimii hyvinvointialueen sosiaalityön ylimpänä viranhaltijana
- osallistuu sosiaalityön professiojohtajien kansalliseen verkostoon, myös muu kansallinen toiminta sosiaalityön osalta
- toimii hyvinvointialueen johtoryhmässä, osallistuu myös Terveydenhuollon ja Kuntoutuksen sekä Arjen tuen ja Toimintakyvyn toimialueiden johtoryhmätyöskentelyyn

Yhteiset tehtävät professiojohtajilla

- palvelutuotannon välisen toiminnallisen integraation edistäminen sekä eri ammattiryhmien välinen integraatio eri toimialueilla
- oman profession integraatio eri toimialueilla
- palvelupolkujen yhteinen kehittäminen ja prosessointi yli toimialueiden
- asiantuntija-avun antaminen ja konsultointi eri toimialueilla
- osallistuminen johtoryhmätyöskentelyyn eri toimialueilla ja vastuualueilla



Osana hyvinvointialueen strategiaa...

- työtä tehdään **hyvinvointialuestrategian** ja sen osana olevan **palvelustrategian**, pelastustoimen palvelutasopäätöksen sekä aluevaltuuston vahvistamien muiden strategiaan sekä valtion ohjauksella annettujen tavoite-, investointi- ja muihin suunnitelmiin perustuvien linjausten ja ohjelmien mukaisesti
- sosiaalihuollon ja sosiaalityön näkemyksiä hyvinvointialueen strategiaan sekä hyvinvointialueen johtoryhmätyöskentelyyn

Olkaa ylpeitä työstänne!



Kiitos!